

## **З В І Т**

про виконання етапу аналітичного дослідження на тему:

### **«ОЦІНКА НАСЛІДКІВ РЕФОРМУВАННЯ СПЕЦРЕЖИМУ СПРАВЛЯННЯ ПДВ У СІЛЬСЬКОМУ ГОСПОДАРСТВІ»**

Етап 2:

### **«Оцінка наслідків впровадження різних моделей реформування спецрежиму справляння ПДВ у сільському господарстві»**

Виконавець:

експерт Аналітичної платформи АПК  
з податково-бюджетних питань

кандидат економічних наук  
ТУЛУШ Леонід Дмитрович

**Київ – 2015**

**ЗВІТ ЗА РЕЗУЛЬТАТАМИ ДОСЛІДЖЕННЯ ЕТАПУ**  
**«Оцінка наслідків впровадження різних моделей реформування**  
**спецрежиму справляння ПДВ у сільському господарстві»**

**I. Загальна (вступна) частина**

***Постановка завдання***

На другому етапі дослідження проведено аналітичну оцінку можливих результатів впровадження різних моделей реформування спецрежиму справляння ПДВ у сільському господарстві з метою узагальнення можливих наслідків реформування діючого механізму справляння ПДВ у сфері сільського господарства.

***Спрямованість дослідження***

Аналітична оцінка здійснювалась з точки зору інтересів наступних економічних суб'єктів:

- сільгоспідприємств – в частині втрат доходів (в розрізі окремих видів агробізнесу);
- держави – в частині бюджетних надходжень до Державного бюджету;
- економіки в цілому – в частині інфляційних процесів, зміни цін на продовольчі товари (інтереси споживачів), оптимізації структури агропромислового виробництва тощо.

***Опис базових моделей, що опрацьовувались***

Базовими моделями, що опрацьовувались, були наступні:

- 1) нульова модель – податкові норми залишаються без змін: збереження спец режиму та продовження практики звільнення експортних поставок від справляння ПДВ по визначених товарних позиціях;
- 2) повна відміна спец режиму ПДВ та перехід на систему бюджетного дотування окремих галузей сільського господарства, які потребують такої підтримки;
- 3) часткова відміна спец режиму ПДВ – для рослинництва, та збереження його для тваринництва (окремий варіант – без птахівництва);
- 4) збереження спецрежиму ПДВ для усіх сільгоспідприємств та поширення режиму звільнення від справляння ПДВ на поставки усіх видів с.-г. продукції груп 1-24 УКТ ЗЕД (зокрема, сою, олію та продукцію птахівництва);
- 5) збереження спецрежиму ПДВ лише для сільгоспідприємств, що відповідають визначеним критеріям;
- 6) збереження спецрежиму ПДВ із визначенням спеціальних умов використання акумульованих коштів / централізацією частини сум ПДВ-акумуляції та посиленням податкового контролю за формуванням оптимізаційних схем.

***Характеристика баз даних***

В ході дослідження опрацьовувались бази даних, сформовані за результатами узагальнення інформації, наявної статичних формах звітності сільгоспідприємств, а також дані Державної фіскальної служби щодо сум ПДВ-акумуляції та їх розподілу між окремими категоріями сільгоспідприємств.

Необхідні розрахунки здійснювались на основі даних 2015 року (фактичних та прогнозних). Одиниця виміру – переважно млн. грн.

***Специфіка дослідження***

Ефект для сільгоспідприємств коректно рахувати в розрізі окремих видів діяльності (видів сільгосппродукції).

Дослідження показують, що аграрний бізнес стає дедалі більше вузькоспеціалізованим, відповідно ефект від зміни умов справляння ПДВ необхідно рахувати в розрізі окремих галузей та підгалузей.

В дослідженні нами окремо розглядалися наступні види продукції:

- експортноорієнтовані сільгоспкультури, по яким відсутнє ПДВ-відшкодування при експорті (в першу чергу, пшениця, кукурудза, ячмінь, ріпак);
- експортноорієнтовані сільгоспкультури, по яким наявне ПДВ-відшкодування при експорті (напряму чи у переробленому вигляді соняшник, соя);
- інші (неекспортноорієнтовані) сільгоспкультури (овочі, фрукти, ягоди тощо);
- тваринницька продукція по галузям (свинарство, скотарство, птахівництво), оскільки доцільно розрізняти тваринництво з/без птахівництва.

Крім того, оцінку наслідків реалізації моделей для держави (з точки зору бюджетних інтересів) доцільно здійснювати у двох варіантах:

- з відносно високим рівнем держпідтримки (що вдвічі перевищує наявний рівень ПДВ-підтримки) тих видів діяльності, які потребують такої підтримки;
- з відносно невисоким рівнем держпідтримки (що є не меншим за наявний рівень ПДВ-підтримки) тих видів діяльності, які потребують такої підтримки.

В розрахунках приймалось, що у разі відміни спец режиму ПДВ галузям, що потребують держфінпідтримки (зокрема тваринництву (крім птахівництва), садівництву, виноградарству, ягідництву тощо повинні надаватись бюджетні субсидії (мінімальний рівень – рівень ПДВ-підтримки, максимальний рівень – 20 % від вартості продукції).

### Стислі висновки щодо можливих наслідків від впровадження моделей

Узагальнені висновки щодо можливих наслідків від впровадження різних моделей справляння ПДВ у сільському господарстві наведено у таблиці.

#### Можливі наслідки впровадження різних моделей справляння ПДВ у сільському господарстві

| № п/п | Модель                                                                                                                         | Результати провадження моделі для окремих економічних суб'єктів                                                                                                                                                                                                                                                                                                                                                                                                                            |
|-------|--------------------------------------------------------------------------------------------------------------------------------|--------------------------------------------------------------------------------------------------------------------------------------------------------------------------------------------------------------------------------------------------------------------------------------------------------------------------------------------------------------------------------------------------------------------------------------------------------------------------------------------|
| 1     | <i>Модель 1.</i> «Нульова» модель (податкові норми залишаються без змін)                                                       | Дуже вигідна (точніше – вкрай необхідною) для сільгосппідприємств тваринницького спрямування.<br>Вигідна неекспортноорієнтованим рослинницьким галузям.<br>Дещо не вигідна для державного бюджету (із можливими варіаціями при різних рівнях держфінпідтримки);<br>Значно не вигідна експортноорієнтованим рослинницьким галузям.<br>Дещо не вигідна для держави в частині бюджетних інтересів.<br>Загалом модель можна визнати компромісною як для сільгосппідприємств, так і для держави |
| 2     | <i>Модель 2.</i> Повна відміна спец режиму ПДВ / перехід на пряме бюджетного дотування окремих галузей сільського господарства | Найменш бажана для сільгосппідприємств – від неї виграють лише окремі сільгосппідприємства, які вирощують переважно експортноорієнтовану продукцію.<br>Вкрай не вигідна для тваринницьких підприємств.<br>Дещо вигідна для бюджету – у разі мінімального рівня держфінпідтримки збиткових галузей.                                                                                                                                                                                         |
| 3     | <i>Модель 3.</i> Повна відміна спец режиму ПДВ для рослинництва                                                                | Вигідна для експортноорієнтованих галузей, по яких нині відсутнє ПДВ-відшкодування при експорті.<br>Дещо не вигідна для експортноорієнтованих галузей                                                                                                                                                                                                                                                                                                                                      |

|   |                                                                                                                                                                                |                                                                                                                                                                                                                                                                                                                                                                                                                                                                                              |
|---|--------------------------------------------------------------------------------------------------------------------------------------------------------------------------------|----------------------------------------------------------------------------------------------------------------------------------------------------------------------------------------------------------------------------------------------------------------------------------------------------------------------------------------------------------------------------------------------------------------------------------------------------------------------------------------------|
|   | / збереження для тваринництва (окремо - без птахівництва)                                                                                                                      | (загалом) – за рахунок продукції, по якій відшкодування здійснюється.<br>Дещо не вигідна для тваринницьких підприємств (крім птахівництва, для якого вигідно).<br>У разі відміни спецрежиму ПДВ для птахівництва рентабельність діяльності у даній галузі знизиться.                                                                                                                                                                                                                         |
| 4 | <b>Модель 4.</b> Збереження спецрежиму ПДВ для усіх сільгосп підприємств / поширення режиму звільнення від ПДВ поставок найбільш рентабельних видів с.-г. продукції груп 1-24  | Найбільш бажана для тваринницьких підприємств.<br>Дуже не вигідна для експортноорієнтованих галузей.<br>Дуже вигідна для всіх галузей сільського господарства, крім експортноорієнтованих.<br>Загальний ефект по сільгосп підприємствах – позитивний.<br>Найбільш вигідна з-поміж інших варіантів для держави як з точки зору бюджетних, так і економічних інтересів.                                                                                                                        |
| 5 | <b>Модель 5.</b> Збереження спецрежиму ПДВ лише для сільгосп підприємств що відповідають визначеним критеріям (1000 га, 50 млн грн.)                                           | Невигідна для тваринницьких підприємств.<br>Найменш прогнозована модель для сільгосп підприємств рослинницького спрямування – за рахунок дроблення бізнесу критерії можна обійти й залишитись на спец режимі.<br>Невигідна для бюджету із-за не прогнозованості результатів та незрозумілої спрямованості моделі – з'являться партії зерна із різною «податковою історією» (по частині зерна ПДВ сплачувався в бюджет, по частині – ні).<br>Найменш зрозуміла і складна в реалізації модель. |
| 6 | <b>Модель 6.</b> Збереження спецрежиму ПДВ із спеціальними умовами використання акумульованих сум (спрямування лише на рослинництво / перерозподіл частини на місцеві громади) | Вигідна для тваринницьких підприємств.<br>Вигідна соціально-орієнтованим сільгосп підприємствам.<br>Вигідна державі – як з точки зору бюджетних інтересів, так і з точки зору збалансованого розвитку економіки (за даної моделі значимість тваринництва зростатиме, вартість кормів не підвищуватиметься, крім того вдасться дещо усунути наявну дискримінацію дрібних сільгосптоваровиробників, що позбавлені ПДВ-підтримки.<br>Вигідна з точки зору розвитку сільських територій.         |

*Підготовка цієї публікації стала можливою завдяки підтримці американського народу, наданій через Агентство США з міжнародного розвитку (USAID) у рамках роботи проекту AgroInvest в Україні.*

*Зміст публікації є винятковою відповідальністю авторів і необов'язково відображає позицію USAID або уряду США.*

## II. Спеціальна частина: Характеристика результатів дослідження

**МОДЕЛЬ 1 (нульова модель) – податкові норми залишаються без змін: збереження спец режиму ПДВ та невідшкодування ПДВ при експорті по визначених товарних позиціях (1101-1108; 1205-1206).**

### *Опис загальних ефектів від реалізації моделі*

#### **Інтереси сільгоспідприємств**

##### *Плюси (позитив)*

- + приріст доходів + та приріст рентабельності (як операційної, так і загальної);
- + зменшення потреби у кредитних ресурсах, що дає економію на відсотках банкам;
- + зменшення потреби у держфінпідтримці, що дає економію на адмініструванні підтримки;
- + здешевлення вартості кормів, внаслідок чого формуються додаткові доходи у тваринництві;
- + можливість збереження окремих напрямів діяльності, в першу чергу тваринництва (із врахуванням ПДВ підтримки така діяльність була б нерентабельною)

##### *Мінуси (негатив):*

- недоотримання доходів по експортно орієнтованих культурах (1001-1008, 1205-1206);
- звуження ринків низькомаржинальних продуктів та ринкової частки окремих категорій виробників за рахунок фактору різної маржинальності.

#### **Інтереси бюджету**

##### *Плюси (позитив)*

- + відсутність необхідності надання держфінпідтримки (в частині с.-г. підприємств) (можливе порівняння із рівнем держпідтримки 2008 р. або половиною рівня в європейських країнах);
- + відсутність необхідності бюджетного відшкодування ПДВ при експорті с.-г. культур (1001-1008, 1205-1206) (розрахунок у двох варіантах):
  - а) по усьому ланцюгу поставок (с.-г., послуги елеваторів, логістика тощо);
  - б) по с.-г. частині (лише по безпосередній вартості сільгосппродукції);
- + надходження ПДВ від сфери постачання МТР для потреб с.-г. виробництва (ПДВ, сплачений у ціні виробничих факторів) (корелює із попередньою позицією);

##### *Мінуси (негатив):*

- втрати бюджетних надходжень від справляння ПДВ від сільгоспідприємств:
  - а) об'єктивні – внаслідок використання пільг безпосередньо с.-г. підприємствами;
  - б) суб'єктивні – внаслідок формування оптимізаційних схем (реалізації офіційно не облікованого зерна (виробленого не суб'єктами спец режиму ПДВ), перекидання частини доходу, належного етапу переробки/торгівлі на пов'язаних осіб - суб'єктів спецрежиму;
- необхідність підтримки сільгосптоваровиробників, що не мають можливості застосовувати спецрежим і фактично позбавлені держпідтримки (ОСГ, СОК)

#### **Інтереси економіки в цілому (споживачі, ОСГ, СФГ місцеві громади, економ. розвиток):**

##### *Плюси (позитив)*

- + нижчі ціни на сільгосппродукцію (як безпосередньо по експортноорієнтованим культурам, по яким відсутнє ПДВ-відшкодування, так і по тваринницькій продукції), що дає два ефекти:
  - а) нижчий рівень показника інфляції (індексу споживчих цін);
  - б) здешевлення продовольчих товарів для населення.
- + можливість розвитку окремих низькомаржинальних видів сільгоспдіяльності, які без ПДВ-підтримки є нерентабельними;
- + можливість розвитку тваринництва (подвійний ефект – за рахунок ПДВ-надбавки та за рахунок більш низьких цін на корми), що позитивно впливає на с.-г. зайнятість;
- + можливість розвитку соціально-орієнтованих сільгоспідприємств зі званою часткою тваринництва, що позитивно позначається на розвитку сільських територій).

**Мінуси (негатив):**

- впровадження агресивних бізнес-стратегій агрохолдингами, які отримують найбільше вигод від застосування спецрежиму ПДВ, від чого потерпають сільські території;
- дискримінація дрібних с.-г. виробників (ОСГ) що не мають доступу до спец режиму ПДВ;
- стримування розвитку обслуговуючої кооперації (на СОКи не поширюється спец режим);
- формування нераціональної структури агропромислового виробництва із надвисокою часткою високомаржинальних, а не соціально важливих продуктів, які б забезпечили підвищення рівня сільської зайнятості.

Аналітичне наповнення вищенаведених ефектів представлено в табл. М1/П (для с.-г. підприємств) та М1/Б (для бюджету).

**М1/П. Розрахунок ефекту для с.-г підприємств**

| Показники                                                         | Експортноорієнтовані культури |                                   |                                 | Інша продукція рослинництва | Тваринницькі галузі |            |              | Усього |
|-------------------------------------------------------------------|-------------------------------|-----------------------------------|---------------------------------|-----------------------------|---------------------|------------|--------------|--------|
|                                                                   | ПДВ не відшкодується          | Відшкодування ПДВ (соняшник, соя) | Усього по експортноорієнтованих |                             | Скотарство          | Свинарство | Птахівництво |        |
| <b>ПЛЮСИ</b>                                                      |                               |                                   |                                 |                             |                     |            |              |        |
| Приріст доходів за рахунок ПДВ-акумуляції, млн грн                | 12415                         | 9229                              | 21644                           | 1878                        | 1602                | 1057       | 3334         | 29515  |
| Приріст доходу, %                                                 | 9,7%                          | 10,9%                             |                                 | 10,4                        | 10,8%               | 8,4%       | 8,6%         | 9,5    |
| Приріст прибутку, %                                               | 58,5%                         | 41,3%                             |                                 | 80,0                        | X                   | 430,0      | 44           | x      |
| Приріст доходів при відшкодуванні ПДВ при експорті                |                               | 12883                             |                                 | x                           | x                   | x          | 1893         | 1893   |
| Приріст доходів при відшкодуванні ПДВ при експорті, %             |                               | 12,8                              |                                 | x                           | x                   | x          | 7,0          |        |
| Приріст прибутку при відшкодуванні ПДВ при експорті, %            |                               | 57,6                              |                                 | x                           | x                   | x          | 25,0         |        |
| Економія на банк. відсотках                                       |                               |                                   |                                 |                             |                     |            |              | 2190   |
| Економія втрат на підтримці                                       |                               |                                   |                                 |                             |                     |            |              | 2040   |
| Економія на збереженні низьких цін на корми для твар-ва           | x                             |                                   |                                 |                             | 4490                |            |              | 4490   |
| <b>МІНУСИ</b>                                                     |                               |                                   |                                 |                             |                     |            |              |        |
| Недоотримання доходів за відсутності бюджетного відшкодування ПДВ | 19112                         | X                                 | 19112                           | X                           |                     |            | X            | 19112  |
| Втрата доходу по відношенню до варіанту з ПДВ-акумуляцією, у %    | 14,5                          | X                                 |                                 | X                           |                     |            | X            |        |
| Приріст прибутку по відношенню до варіанту з ПДВ-акумуляцією, %   | 78,4                          | X                                 |                                 | X                           |                     |            | X            |        |
| <b>УСЬОГО</b>                                                     | -6698                         | 9229                              | 2531                            | 1878                        | 1602                | 1057       | 3334         | 19123  |

Застосування «нульової» моделі (збереження діючих податкових норм) є не вигідним сільгоспідприємствам, що вирощують експортноорієнтовані культури, по яким відсутнє відшкодування ПДВ по експорті. Розрахунки показують, що навіть за «обережного» сценарію зростання внутрішніх цін на таку продукцію (пшеницю, кукурудзу, ячмінь, ріпак) доходи сільгоспідприємств зросли б на понад 5 %, а прибутку - на понад 20 %.

Загальний ефект для сільгоспідприємств, що вирощують експортноорієнтовані зернові та олійні культури від застосування спец режиму ПДВ практично є нульовим – зростання доходів від спец режиму по зернових та олійних культурах не перевищує 1,5 %.

Значно більше значення спец режим ПДВ має для неекспортноорієнтованих рослинницьких галузей (ПДВ-акумуляція забезпечує їм близько 10 % додаткових фінансових ресурсів, яких вони фактично будуть позбавлені при відміні спец режиму ПДВ).

Виключне значення спец режим має для тваринництва – як з точки зору майже 11 %-ого приросту доходів, так і з точки зору здешевлення вартості кормів на 14-15 % (майже 4,5 млрд грн.). Відміна спец режиму для тваринництва може обумовити зниження чистого доходу на понад 14,5 %.

Крім того, позитивними ефектами від застосування спец режиму ПДВ для с.г. підприємств є економія на банківських відсотках – майже 2,2 млрд грн. та на втратах при наданні держпідтримки у прямій формі (понад 2,0 млрд грн.).

Загалом позитивний ефект від застосуванні спец режиму ПДВ с.г. підприємств оцінюється у понад 19,1 млрд грн., що становить понад 6,2 % від загального рівня доходів сільгосппідприємств.

#### М1/Б. Розрахунок ефекту для бюджету

| Показники                                                                    | Експортоорієнтовані культури |                                   | Інша продукція рослинництва | Тваринницькі галузі            |            |            | Усього |              |
|------------------------------------------------------------------------------|------------------------------|-----------------------------------|-----------------------------|--------------------------------|------------|------------|--------|--------------|
|                                                                              | ПДВ не відшкодується         | Відшкодування ПДВ (соняшник, соя) |                             | Усього по експортоорієнтованих | Скотарство | Свинарство |        | Птахівництво |
| <b>ПЛЮСИ</b>                                                                 |                              |                                   |                             |                                |            |            |        |              |
| Відсутність відшкодування ПДВ (с.-г. частина)                                | 22789                        | X                                 | 22789                       | X                              | X          | X          | X      | 22789        |
| Відсутністю відшкодування ПДВ (увесь ланцюг)                                 | 25322                        | X                                 | 25322                       | X                              | X          | X          | X      | 25322        |
| Надходження ПДВ від постачальників МТР, що споживаються сг п-вами            | 13068                        | X                                 | 13068                       | 1722                           | X          | X          | X      |              |
| Відсутність необхідності держфінпідтримки сг підприємств                     |                              |                                   |                             | 1800                           | 2250       | 1880       | 0      | 5930         |
| <b>МІНУСИ</b>                                                                |                              |                                   |                             |                                |            |            |        |              |
| Відсутність надходжень ПДВ від сг підприємств                                | 12415                        | 9229                              | 21644                       | 1878                           | 1602       | 1057       | 3334   | 29515        |
| Ненадходження ПДВ внаслідок занижених цін на експортно-орієнтовану продукцію | 1340                         | X                                 | 1340                        | X                              | X          | X          | X      | 1340         |
| Усього                                                                       | 9035                         | -9229                             | 1146                        | -1878                          | -1602      | -1057      | -3334  | -2136        |

Застосування «нульової» моделі для бюджету є дещо не вигідним, оскільки обумовлює втрати бюджету загалом на рівні 8 млрд грн., а з врахуванням економії на прямій держпідтримці напрямів діяльності, які потребують такої підтримки, – лише 2,1 млрд, що складає лише 1,2 % загальних надходжень ПДВ до бюджету по економіці – такий рівень не можна вважати критичним.

#### Загальний висновок щодо застосування моделі 1.

Застосування моделі 1 є:

- дуже вигідним (більш точніше – вкрай необхідним) для тваринницьких підприємств,
- вигідним для неекспортноорієнтованих рослинницьких галузей,
- дещо не вигідним для бюджету (із можливими варіаціями при різних рівнях держфінпідтримки);
- значно не вигідним для експортноорієнтованих рослинницьких галузей.

**МОДЕЛЬ 2– Повна відміна спец режиму ПДВ  
+ відновлення відшкодування ПДВ при експорті**

*Опис загальних ефектів від реалізації моделі*

**Інтереси сільгосп підприємств**

*Плюси (позитив):*

- + додаткові доходи виробників експортноорієнтованих культур (1001-1008, 1205-1206), по яким нині відсутнє ПДВ-відшкодування при експорті – за рахунок підвищення ціни на суму ПДВ, яке вже повинно відшкодовуватись з бюджету (крім насіння соняшнику, яке у не переробленому вигляді не вивозиться)
- + розвиток ринків низькомаржинальних продуктів та зростання ринкової частки окремих категорій виробників, які або взагалі не отримували переваг від застосування спец режиму (дрібні товаровиробники), або відповідний ефект був значно нижчим, ніж при виробництві високомаржинальних культур та у холдингових структурах.

*Мінуси (негатив):*

- зниження доходів на частку ПДВ-акумуляції та зниження рівня рентабельності діяльності;
- збільшення потреби у кредитних ресурсах + додаткові витрати на сплату на банківських відсотків;
- збільшення потреби у держфінпідтримці, яка по факту буде меншою від заявленої на адмінвитрати;
- здорожчання вартості кормів, що обумовить зменшення доходів у тваринництві (ціни на тваринницьку продукцію визначаються купівельною спроможністю населення і не можуть суттєво зрости);
- відмова від окремих напрямів діяльності, в першу чергу тваринництва (без ПДВ підтримки та внаслідок зростання вартості кормів така діяльність буде нерентабельною).

**Інтереси бюджету**

*Плюси (позитив)*

- + додаткові бюджетні надходження від справляння ПДВ від сільгосп підприємств (обсяг яких може бути значно меншим від задекларованого нині як ПДВ-акумуляція – внаслідок ліквідації оптимізаційних схем агрохолдингами шляхом «перекидання» частини доходів на пов'язаний сільгосп підрозділ;
- + вирівнювання умов господарювання різних категорій с.-г. товаровиробників, що обумовлює зменшення потреби у держфінпідтримці тих, хто був позбавлений додаткових фін ресурсів за рахунок застосування спец режиму ПДВ.

*Мінуси (негатив)*

- необхідність бюджетного відшкодування ПДВ при експорті с.-г. культур (1001-1008, 1205-1206) (розрахунок у двох варіантах):
  - а) по усьому ланцюгу поставок (с.-г., послуги елеваторів, логістика тощо);
  - б) по с.-г. частині (лише по безпосередній вартості сільгосп продукції);
- необхідність надання держфінпідтримки (в частині с.-г. підприємств) (можливе порівняння із рівнем держпідтримки 2008 р. або половиною рівня в європейських країнах), що виникає після скасування дії спец режиму ПДВ;

**Інтереси економіки в цілому (споживачі, ОСГ (СФГ) місцеві громади, економ. розвиток):**

*Плюси (позитив)*

- + вирівнювання умов господарювання різних категорій с.-г. товаровиробників, що частково нівелює переваги агресивних бізнес-стратегій агрохолдинги, що позитивно вплине на розвиток сільських територій;
- + розвиток дрібних сільгосп товаровиробників (ОСГ, СФГ) та с.-г. обслуговуючої кооперації внаслідок вирівнювання умов господарювання із сільгосп підприємствами – платниками ПДВ;



+ вирівнювання структури агропромислового виробництва (як по видах продукції, так і по категоріях товаровиробників).

**Мінуси (негатив):**

+ підвищення цін на сільгосппродукцію (як безпосередньо по експортноорієнтованим культурам, по яким буде ПДВ-відшкодування, так і по тваринницькій продукції), що дає два ефекти:

а) підвищення загального показника інфляції (індексу споживчих цін);

б) здорожчання продовольчих товарів для населення.

+ відмова сільгоспідприємств від окремих низькомаржинальних видів сільгоспдіяльності, які без ПДВ-підтримки є нерентабельними, в першу чергу це стосується тваринництва (по якому буде подвійний удар – позбавлення ПДВ-аккумуляції та зростання цін на корми при тому ж рівні цін на тваринницьку продукцію), що негативно вплине на пропозицію тваринницької продукції та с.-г. зайнятість.

Аналітичне наповнення вищенаведених ефектів представлено в табл. М2/П та М2/Б.

**М2/П. Розрахунок ефекту для с.-г підприємств**

| Показники                                                                        | Експортноорієнтовані культури |                                   |                                 | Інша продукція рослинництва | Тваринницькі галузі |            |              | Усього |
|----------------------------------------------------------------------------------|-------------------------------|-----------------------------------|---------------------------------|-----------------------------|---------------------|------------|--------------|--------|
|                                                                                  | ПДВ не відшкодується          | Відшкодування ПДВ (соняшник, соя) | Усього по експортноорієнтованих |                             | Скотарство          | Свинарство | Птахівництво |        |
| <b>ПЛЮСИ</b>                                                                     |                               |                                   |                                 |                             |                     |            |              |        |
| Приріст доходів внаслідок зростання цін при відновленні бюджетного відшкодування | 19112                         | X                                 | 19112                           | X                           |                     |            | X            | 19112  |
| Приріст доходу, %                                                                | 9,7%                          | 10,9%                             |                                 | 10,4                        | 10,8%               | 8,4%       | 8,6%         | 9,5%   |
| Приріст прибутку, %                                                              | 58,5%                         | 41,3%                             |                                 | 80,0                        | X                   | 430,0      | 44           |        |
| Приріст доходів за рахунок відшкодування ПДВ при експорті                        |                               | 12883                             |                                 | X                           | X                   | X          | 1893         |        |
| Приріст доходів за рахунок відшкодування ПДВ при експорті, %                     |                               | 12,8                              |                                 | X                           | X                   | X          | 7,0          |        |
| Приріст прибутку за рахунок відшкодування ПДВ при експорті, %                    |                               | 57,6                              |                                 | X                           | X                   | X          | 25,0         |        |
| Надання держпідтримки у розмірі компенсації втрат спецрежиму                     | x                             | x                                 | x                               | 1800                        | 1600                | 1200       | x            | 4600   |
| <b>МІНУСИ</b>                                                                    |                               |                                   |                                 |                             |                     |            |              |        |
| Додаткові витрати на сплату банківських відсотків                                |                               |                                   |                                 |                             |                     |            |              | 1100   |
| Адмінвтррати на дежпідтримці (25 %)                                              | x                             | x                                 | x                               | 1150                        |                     |            | x            | 1150   |
| Зростання цін на корми                                                           | X                             | x                                 | x                               | 4490                        |                     |            |              | 4490   |
| Втрата доходів внаслідок відміни ПДВ-аккумуляції, млн грн                        | 12415                         | 9229                              | 21644                           | 1878                        | 1602                | 1057       | 3334         | 29515  |
| Втрата доходу по відношенню до варіанту з ПДВ-аккумуляцією, %                    | 14,5                          | X                                 |                                 | X                           |                     |            | X            |        |
| Приріст прибутку по відношенню до варіанту з ПДВ-аккумуляцією, %                 | 78,4                          | X                                 |                                 | X                           |                     |            | X            |        |
| Усього                                                                           | 6698                          | -9229                             | -2531                           | -1878                       | -1602               | -1057      | -3334        | -12543 |

Модель 2 є найменш бажаною для сільгоспідприємств – від неї виграють лише сільгоспідприємства, які вирощують переважно експортноорієнтовану продукцію, експортні поставки якої звільняються від ПДВ.

Загалом по експортноорієнтованій продукції ситуація буде нейтральною - з незначними втратами сільгоспідприємств (за рахунок зниження доходності вирощування соняшнику та сої).

За умов компенсації сум ПДВ-підтримки по неекспортноорієнтованій рослинницькій продукції за рахунок прямого бюджетного фінансування втрати сільгоспідприємств будуть

частково покриті бюджетними виплатами, проте в будь-якому випадку частина негативного ефекту для даної групи сільгоспідприємств залишиться (особливо для тих, які будуть позбавлені доступу до держпідтримки).

Найбільший негативний ефект буде спостерігатись для тваринницьких підприємств – на них буде подвійний удар:

- з одного боку, здорожчання вартості кормів, що становлять в середньому 60 % у загальних витратах;

- з іншого боку, позбавлення додаткових доходів за рахунок можливості залишення ПДВ у власному розпорядженні.

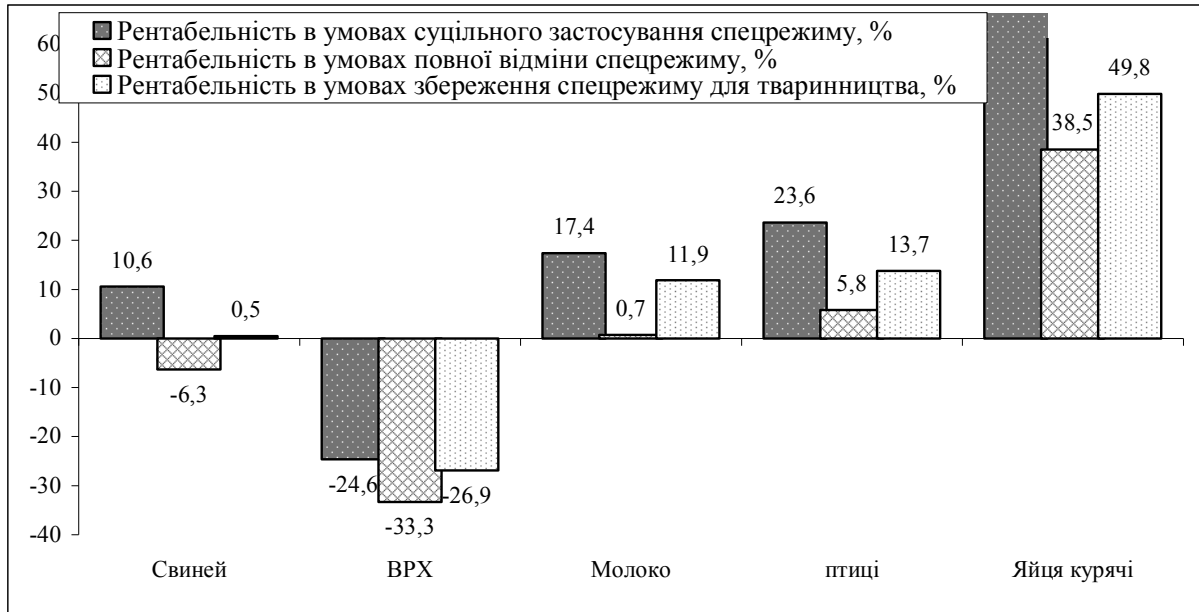


Рис. М2/П. Зміна рентабельності продукції тваринництва у разі зміни спецрежиму ПДВ

Як видно з даних рисунку М2/П, у разі реалізації даної моделі виробництво будь-яких видів продукції тваринництва (крім птахівництва) буде збитковим.

#### М2/Б. Розрахунок ефекту для бюджету

| Показники                                                                   | Експортоорієнтовані культури |                                   |                                | Інша продукція рослинництва | Тваринницькі галузі |            |              | Усього |
|-----------------------------------------------------------------------------|------------------------------|-----------------------------------|--------------------------------|-----------------------------|---------------------|------------|--------------|--------|
|                                                                             | ПДВ не відшкодується         | Відшкодування ПДВ (соняшник, соя) | Усього по експортоорієнтованих |                             | Скотарство          | Свинярство | Птахівництво |        |
| <b>ПЛЮСИ</b>                                                                |                              |                                   |                                |                             |                     |            |              |        |
| Надходження ПДВ від с.-г. підприємств                                       | 12415                        | 9229                              | 21644                          | 1878                        | 1602                | 1057       | 3334         | 29515  |
| Надходження ПДВ внаслідок підвищення цін на експортно-орієнтовану продукцію | 1340                         | X                                 | 1340                           | X                           | X                   | X          | X            | 1340   |
| <b>МІНУСИ</b>                                                               |                              |                                   |                                |                             |                     |            |              |        |
| Необхідність бюджетного відшкодування (с.-г. частина)                       | 22789                        | X                                 | 22789                          | X                           | X                   | X          | X            | 22789  |
| Необхідність бюджетного відшкодування по усьому ланцюгу поставок на експорт | 25322                        | X                                 | 25322                          | X                           | X                   | X          | X            | 25322  |
| Надходження ПДВ від постачальників МТР, що споживаються сг п-вами           | 13068                        | X                                 | 22789                          | 1722                        | X                   | X          | X            | 24511  |
| Необхідність надання держпідтримки окремим видам діяльності                 |                              |                                   |                                |                             |                     |            |              |        |
| - високий рівень (не менше 20% від ВП)                                      |                              | X                                 |                                | 3600                        | 3000                | 2500       | X            | 9500   |
| - мінімальн рівень (рівень ПДВ-підтримки)                                   |                              | X                                 |                                | 1800                        | 1600                | 1200       | x            | 4600   |
| Усього                                                                      | -9035                        | 9229                              | 194                            | -1722                       | -1398               | -1443      | 3334         | 3466   |

***Загальний висновок щодо застосування моделі 2.***

Застосування моделі 2 є:

- не вигідною для сільгосп підприємств в цілому;
- вигідною лише для сільгосп підприємств, які вирощують переважно експортноорієнтовану продукцію, експортні поставки якої нині звільняються від ПДВ.
- фактично нейтральною для сільгосп підприємств, що виробляють переважно експортноорієнтовану продукцію.
- вкрай не вигідною для тваринницьких підприємств, які понесуть подвійні збитки, що складно буде компенсувати прямою бюджетною підтримкою;
- загалом прийнятним для бюджету, хоч все буде залежати від рівня прямої бюджетної підтримки.

**МОДЕЛЬ 3– Відміна спецрежиму ПДВ для рослинництва  
+ повне відновлення відшкодування ПДВ при експорті  
+ збереження спец режиму ПДВ для тваринництва (окремо: без птахівництва)**

*Опис загальних ефектів від реалізації моделі*

**Інтереси сільгоспідприємств**

*Плюси (позитив):*

**Сільгоспідприємства (переважно рослинницькі)**

Ті ж плюси та мінуси, що й у моделі 1.

**Сільгоспідприємства (змішані: тваринництво + рослинництво)**

*Плюси (позитив):*

- + приріст доходів від експортноорієнтованих культур (1001-1008, 1205-1206), по яким нині відсутнє ПДВ-відшкодування при експорті (в частині рослинництва);
- + збереження доходів за рахунок ПДВ-акумуляції (в частині тваринництва).

*Мінуси (негатив):*

- зниження доходів на частку ПДВ-акумуляції (в частині рослинництва);
- зниження доходів внаслідок здорожчання кормів та зростання виробничих витрат (в частині тваринництва);
- додаткові витрати на сплату на банківських відсотків;
- втрати бюджетної підтримки внаслідок збереження спец режиму ПДВ для тваринництва («чисте сальдо підтримки» - за вирахування адмінвитрат);

**Сільгоспідприємства (переважно тваринницькі)**

*Плюси (позитив):*

- + збереження доходів за рахунок ПДВ-акумуляції (в частині тваринництва).

*Мінуси (негатив):*

- зниження доходів внаслідок здорожчання кормів та зростання виробничих витрат (в частині тваринництва);
- втрати бюджетної підтримки внаслідок збереження спец режиму ПДВ для тваринництва («чисте сальдо підтримки» - за вирахування адмінвитрат);

**Інтереси бюджету**

*Плюси (позитив)*

- + додаткові бюджетні надходження від ПДВ із сільгоспідприємств (по рослинницькій продукції);
- + відсутність необхідності держфінпідтримки сільгоспідприємств (рослинництво – не потребує підтримки, тваринництво – підтримується за рахунок спец режиму ПДВ).

*Мінуси (негатив)*

- необхідність бюджетного відшкодування ПДВ при експорті с.-г. культур (1001-1008, 1205-1206) (розрахунок у двох варіантах);
- втрати ПДВ-надходжень по тваринницькій продукції;
- необхідність надання держфінпідтримки виробникам тваринницької продукції, що позбавлені можливості користування спец режимом ПДВ;

**Інтереси економіки в цілому (споживачі, ОСГ (СФГ) місцеві громади, економ. розвиток):**

*Плюси (позитив)*

- + часткове вирівнювання умов господарювання різних категорій с.-г. товаровиробників, що частково нівелює переваги агрохолдингів і позитивно вплине на розвиток сільських територій;
- + вирівнювання структури агропромислового виробництва (як по видах продукції, так і по категоріях товаровиробників).

**Мінуси (негатив):**

+ підвищення цін на сільгосппродукцію (як безпосередньо по експортноорієнтованим культурам, по яким буде ПДВ-відшкодування, так і по тваринницькій продукції), що дає два ефекти:

- а) підвищення показника інфляції (індексу споживчих цін);
- б) здорожчання продовольчих товарів для населення.

+ відмова сільгосппідприємств від окремих низькомаржинальних видів сільгоспдіяльності, які без ПДВ-підтримки є нерентабельними, в першу чергу тваринництва (у разі, якщо негативний ефект від здорожчання вартості кормів перевищить позитив від режиму ПДВ-аккумуляції), що негативно вплине на пропозицію тваринницької продукції та с.-г. зайнятість;

+ подальше стримування розвитку дрібних сільгосптоваровиробників (ОСГ, СФГ) та с.-г. обслуговуючої кооперації внаслідок нерівномірності умов господарювання із сільгосппідприємствами – платниками ПДВ (в частині тваринництва).

Аналітичне наповнення вищенаведених ефектів представлено в табл. М3/П.

**М3/П. Розрахунок ефекту для с.-г підприємств**

| Показники                                                                        | Експортноорієнтовані культури |                                  |                                 | Інша продукція рослинництва | Тваринницькі галузі |            |              | Усього ПДВ не відшкодовуються |
|----------------------------------------------------------------------------------|-------------------------------|----------------------------------|---------------------------------|-----------------------------|---------------------|------------|--------------|-------------------------------|
|                                                                                  | ПДВ не відшкодовується        | Відшкодування ПДВ (сояшник, соя) | Усього по експортноорієнтованих |                             | Скотарство          | Свинярство | Птахівництво |                               |
| <b>ПЛЮСИ</b>                                                                     |                               |                                  |                                 |                             |                     |            |              |                               |
| Приріст доходів внаслідок зростання цін при відновленні бюджетного відшкодування | 19112                         | X                                | 19112                           | X                           |                     |            | X            | 19112                         |
| Приріст доходу, %                                                                | 9,70%                         | 10,90%                           |                                 | 10,4                        | X                   | X          | X            | 9,50%                         |
| Приріст прибутку, %                                                              | 58,50%                        | 41,30%                           |                                 | 80                          | X                   | X          | 44           |                               |
| Приріст доходів за рахунок відшкодування ПДВ при експорті                        |                               | 12883                            |                                 | X                           | X                   | X          | 1893         | 14776                         |
| Приріст доходів за рахунок відшкодування ПДВ при експорті, %                     |                               | 12,8                             |                                 | X                           | X                   | X          | 7            |                               |
| Приріст прибутку за рахунок відшкодування ПДВ при експорті, %                    |                               | 57,6                             |                                 | X                           | X                   | X          | 25           |                               |
| Збереження доходів за рахунок ПДВ-аккумуляції для тваринництва                   | X                             |                                  |                                 |                             | 1591                | 911        | 3006         | 5508                          |
| Надання держпідтримки у розмірі компенсації втрат спецрежиму                     | X                             |                                  |                                 | 1800                        | X                   | X          | X            | 1800                          |
| <b>МІНУСИ</b>                                                                    |                               |                                  |                                 |                             |                     |            |              |                               |
| Втрата доходів внаслідок відміни ПДВ-аккумуляції, млн грн                        | 12415                         | 9229                             | 21644                           | 1878                        | X                   | X          | X            | 23522                         |
| Втрата доходу по відношенню до варіанту з ПДВ-аккумуляцією, %                    | 14,5                          | X                                |                                 | X                           |                     |            | X            |                               |
| Приріст прибутку по відношенню до варіанту з ПДВ-аккумуляцією, %                 | 78,4                          | X                                |                                 | X                           |                     |            | X            |                               |
| Зниження доходів внаслідок здорожчення кормів*                                   | X                             |                                  |                                 |                             | 1092                | 259        | 2688         | 4039                          |
| Втрата бюджетної підтримки                                                       | X                             |                                  |                                 |                             | 1150                | 900        | X            | 2050                          |
| Додаткові витрати на сплату банківських відсотків                                |                               |                                  |                                 |                             |                     |            |              | 1100                          |
| Усього                                                                           | 6697                          | -9229                            | -2532                           | -78                         | -651                | -248       | 318          | -3191                         |

\* При збереженні цін на продукцію тваринництва

Окремо обраховується результат без поширення спецрежиму ПДВ на птахівничу галузь, частка якої у загальних сумах ПДВ-аккумуляції по тваринництву в цілому є основною (перевищує 55 %).

**МЗ/Б. Розрахунок ефекту для бюджету**

| Показники                                                                   | Експортоорієнтовані культури |                                   |                                | Інша продукція рослинництва | Тваринницькі галузі |              |              | Усього       |
|-----------------------------------------------------------------------------|------------------------------|-----------------------------------|--------------------------------|-----------------------------|---------------------|--------------|--------------|--------------|
|                                                                             | ПДВ не відшкодується         | Відшкодування ПДВ (соняшник, соя) | Усього по експортоорієнтованих |                             | Скотарство          | Свинарство   | Птахівництво |              |
| <b>ПЛЮСИ</b>                                                                |                              |                                   |                                |                             |                     |              |              |              |
| Надходження ПДВ від сг підприємств                                          | 12415                        | 9229                              | 21644                          | 1878                        |                     |              |              | 23522        |
| Надходження ПДВ внаслідок підвищення цін на експортно-орієнтовану продукцію | 1340                         | X                                 | 1340                           | X                           | X                   | X            | X            | 1340         |
| Вісвітність необхідності держфінпідтримки сг підприємств                    |                              |                                   |                                |                             | 1150                | 900          | X            | 2050         |
| <b>МІНУСИ</b>                                                               |                              |                                   |                                |                             |                     |              |              |              |
| Необхідність бюджетного відшкодування (сг частина)                          | 22789                        | X                                 | 22789                          | X                           | X                   | X            | X            | 22789        |
| Необхідність бюджетного відшкодування (по усьому ланцюгу)                   | 25322                        | X                                 | 25322                          | X                           | X                   | X            | X            | 25322        |
| Надходження ПДВ від постачальників МТР, що споживаються сг під-вами         | 13068                        | X                                 | 22789                          | 1722                        | X                   | X            | X            | 24511        |
| Втрати надходжень ПДВ по тваринницькій продукції                            |                              |                                   | X                              |                             | 1591                | 911          | 3006         | 5508         |
| Необхідність надання держпідтримки вироб. тваринницької продукції - ОСГ     |                              |                                   | X                              |                             | 1500                | 1000         | X            | 2500         |
| <b>Усього</b>                                                               | <b>-9034</b>                 | <b>9229</b>                       | <b>195</b>                     | <b>1878</b>                 | <b>-1941</b>        | <b>-1011</b> | <b>-3006</b> | <b>-3885</b> |

Модель з поширенням ПДВ на усе тваринництво є непривабливою для бюджету, проте у разі непоширення спецрежиму на птахівництво, бюджетні втрати будуть мінімальними.

**Загальний висновок щодо застосування моделі 3.**

Застосування моделі 3 є:

- не вигідною для сільгосп підприємств в цілому;
- дуже вигідною для сільгосп підприємств, які вирощують переважно експортноорієнтовану продукцію, експортні поставки якої нині звільнюються від ПДВ;
- дещо не вигідною для сільгосп підприємств, які вирощують переважно експортноорієнтовану продукцію (усе залежить від співвідношення між обсягами зернових / олійних культур);
- загалом не вигідною для тваринницьких підприємств в цілому (з огляду на втрати прямої бюджетної підтримки в умовах збереження дії спец режиму ПДВ);
- нейтральною для птахівничих підприємств (у разі збереження спец режиму-ПДВ);
- вкрай не вигідною для тваринницьких підприємств, які понесуть подвійні збитки, що складно буде компенсувати прямою бюджетною підтримкою;
- загалом нейтральною для бюджету (у разі непоширення спец режиму ПДВ на птахівництво).

**МОДЕЛЬ 4– Збереження спецрежиму ПДВ для усіх сільгосп підприємств;  
поширення режиму звільнення від справляння ПДВ на поставки найбільш  
рентабельних видів с.-г. продукції груп 1-24 (сою, олію, продукцію птахівництва)**

*Опис загальних ефектів від реалізації моделі*

**Інтереси сільгосп підприємств**

*Плюси (позитив)*

- + приріст доходів + та приріст рентабельності (як операційної, так і загальної) (за виключенням суб'єктів, що вирощують переважно олійні культури та займаються птахівництвом);
- + зменшення потреби у кредитних ресурсах, що дає економію на відсотках банкам;
- + зменшення потреби у держфінпідтримці, що дає економію на адмініструванні підтримки;
- + здешевлення вартості кормів, внаслідок чого формуються додаткові доходи у тваринництві;
- + можливість збереження окремих напрямів діяльності, в першу чергу тваринництва (із врахуванням ПДВ підтримки така діяльність була б нерентабельною)

*Мінуси (негатив):*

- недоотримання доходів по експортно орієнтованих видах продукції (додаткові втрати доходів стосуватимуться виробників сої, соняшника, продукції птахівництва);
- втрата частини доходів у порівнянні із моделлю 1 (базовим варіантом) внаслідок невідшкодування ПДВ при експорті сої, олії, м'яса птиці та яєць (в тому числі яєчного порошку);
- звуження ринків низькомаржинальних продуктів та ринкової частки окремих категорій виробників за рахунок фактору різної маржинальності.

**Інтереси бюджету**

*Плюси (позитив)*

- + відсутність необхідності надання держфінпідтримки (в частині с.-г. підприємств);
- + відсутність необхідності бюджетного відшкодування ПДВ при експорті основних експортно орієнтованих видів с.-г. продукції та економія бюджетних коштів на ПДВ-відшкодуванні (при цьому розрахунок можливий у двох варіантах):

а) по усьому ланцюгу поставок (с.-г., послуги елеваторів, логістика тощо);

б) по с.-г. частині (лише по безпосередній вартості сільгосппродукції);

- + надходження ПДВ від сфери постачання МТР, необхідних для ведення с.-г. виробництва (ПДВ, сплачений у ціні виробничих факторів);

*Мінуси (негатив):*

- втрати бюджетних надходжень від справляння ПДВ від сільгосп підприємств (ідентичні із моделлю 1 (базовим варіантом), які варто поділити на:

а) об'єктивні – внаслідок використання пільг безпосередньо с.-г. підприємствами;

б) суб'єктивні – внаслідок формування оптимізаційних схем (реалізації офіційно не облікованого зерна (виробленого не суб'єктами спец режиму ПДВ), перекидання частини доходу, належного етапу переробки/торгівлі на пов'язаних осіб - суб'єктів спецрежиму;

- необхідність підтримки сільгосптоваровиробників, що не мають можливості застосовувати спецрежим і фактично позбавлені держпідтримки (ОСГ, СОК)

**Інтереси економіки в цілому (споживачі, ОСГ, СФГ місцеві громади, економ. розвиток):**

*Плюси (позитив)*

- + нижчі ціни на сільгосппродукцію (як безпосередньо по експортноорієнтованим культурам, по яким відсутнє ПДВ-відшкодування, так і по тваринницькій продукції), що дає два ефекти:

а) нижчий рівень показника інфляції (індексу споживчих цін);

б) здешевлення продовольчих товарів для населення.

- + можливість розвитку окремих низькомаржинальних видів сільгоспдіяльності, які без ПДВ-підтримки є нерентабельними;

- + можливість розвитку тваринництва (подвійний ефект – за рахунок ПДВ-надбавки та за рахунок більш низьких цін на корми), що позитивно впливає на с.-г. зайнятість;
- + можливість розвитку соціально-орієнтованих сільгосп підприємств зі зною часткою тваринництва, що позитивно позначається на розвитку сільських територій).

**Мінуси (негатив):**

- впровадження агресивних бізнес-стратегій агрохолдингами, які отримують найбільше вигод від застосування спецрежиму ПДВ, від чого потерпають сільські території;
- дискримінація дрібних с.-г. виробників (ОСГ) що не мають доступу до спец режиму ПДВ;
- стримування розвитку обслуговуючої кооперації (на СОКи не поширюється спец режим);
- формування нераціональної структури агропромислового виробництва із надвисокою часткою високомаржинальних, а не соціально важливих продуктів, які б забезпечили підвищення рівня сільської зайнятості.

Аналітичне наповнення вищенаведених ефектів представлено в табл. М4/П (для с.-г. підприємств) та М4/Б (для бюджету).

**М4/П. Розрахунок ефекту для с.-г підприємств**

| Показники                                                            | По експорто-орієнтованих культурах |                              |                              | Інша продукція рослинництва | По тваринницьких галузях |            |              | Усього |
|----------------------------------------------------------------------|------------------------------------|------------------------------|------------------------------|-----------------------------|--------------------------|------------|--------------|--------|
|                                                                      | Не відшкодовуються                 | Відшкодування (сояшник, соя) | Усього експорто-орієнтованих |                             | Скотарство               | Свинярство | Птахівництво |        |
| <b>ПЛЮСИ</b>                                                         |                                    |                              |                              |                             |                          |            |              |        |
| Приріст доходів за рахунок ПДВ-аккумуляції, млн грн                  | 12415                              | 9229                         | 21644                        | 1878                        | 1602                     | 1057       | 3334         | 29515  |
| Приріст доходу, %                                                    | 9,70%                              | 10,90%                       |                              | 10,4                        | 10,80%                   | 8,40%      | 8,60%        | 9,5    |
| Приріст прибутку, %                                                  | 58,50%                             | 41,30%                       |                              | 80                          | X                        | 430        | 44           | X      |
| Економія на банківських відсотках                                    |                                    |                              |                              |                             |                          |            |              | 2190   |
| Економія втрат на дежпідтримці                                       |                                    |                              |                              |                             |                          |            |              | 2040   |
| Економія на збереженні низьких цін на корми                          |                                    |                              |                              |                             |                          |            |              | 4490   |
| <b>МІНУСИ</b>                                                        |                                    |                              |                              |                             |                          |            |              |        |
| Недоотримання доходів внаслідок відсутності бюджетного відшкодування | 19112                              | 12883                        | 31995                        | X                           |                          |            | 1893         | 33888  |
| Втрата доходу по відношенню до варіанту з ПДВ-аккумуляцією, %        | 14,5                               | 12,8                         |                              | X                           |                          |            | 7            |        |
| Втрата прибутку по відношенню до варіанту з ПДВ-аккумуляцією, %      | 78,4                               | 57,6                         |                              | X                           |                          |            | 25           |        |
| Усього                                                               | -6697                              | -3654                        | -10351                       | 1878                        | 1602                     | 1057       | 1441         | 4347   |

**М4/Б. Розрахунок ефекту для бюджету**

| Показники                                                                 | Експортоорієнтовані культури |                        |                                 | Інша продукція рослинництва | Тваринницькі галузі |            |              | Усього |
|---------------------------------------------------------------------------|------------------------------|------------------------|---------------------------------|-----------------------------|---------------------|------------|--------------|--------|
|                                                                           | ПДВ не відшкодовуються       | ПДВ не відшкодовуються | Усього по експорто-орієнтованих |                             | Скотарство          | Свинярство | Птахівництво |        |
| <b>ПЛЮСИ</b>                                                              |                              |                        |                                 |                             |                     |            |              |        |
| Відсутність бюджетного відшкодування (сг частина)                         | 22789                        | 15363                  | 38152                           | X                           | X                   | X          | 1168         | 39320  |
| Відсутністю бюджетного відшкодування по усьому ланцюгу                    | 25322                        | 16489                  | 41811                           | X                           | X                   | X          | 1168         | 42979  |
| Надходження ПДВ від постачальників МТР, що споживаються сг підприємствами | 13068                        | 7737                   | 20805                           | 1722                        | X                   | X          | 4454         | 26981  |



| МІНУСИ                                                                       |       |      |       |       |       |       |       |       |
|------------------------------------------------------------------------------|-------|------|-------|-------|-------|-------|-------|-------|
| Відсутність надходжень ПДВ від сг підприємств                                | 12415 | 9229 | 21644 | 1878  | 1602  | 1057  | 3334  | 29515 |
| Ненадходження ПДВ внаслідок занижених цін на експортно-орієнтовану продукцію | 1340  | 1293 | 2633  | X     | X     | X     | 735   | 3368  |
| Усього                                                                       | 9034  | 4841 | 13875 | -1878 | -1602 | -1057 | -2901 | 6437  |

#### **Загальний висновок щодо застосування моделі 4.**

Застосування моделі 4 є:

- вигідною для сільгосппідприємств в цілому;
- дуже невигідною для сільгосппідприємств, які вирощують переважно експортноорієнтовану продукцію (особливо по тій продукції, по якій нині наявне експортне відшкодування ПДВ);
- вигідною для сільгосппідприємств, що вирощують переважно неекспортноорієнтовану продукцію;
- дуже вигідною для тваринницьких підприємств в цілому (навіть з огляду на можливі втрати прямої бюджетної підтримки в умовах збереження дії спец режиму ПДВ);
- дуже вигідною для бюджету, оскільки відпадає необхідність відшкодування ПДВ при експорті найбільш значимих видів сільгосппродукції, які займають майже 80 % у загальних обсягах експорту сільгосппродукції (коди 1-14 УКТ ЗЕД).

Модель 4 є невигідною виробникам соняшнику та продукції птахівництва – найбільш рентабельних видів сільгосппродукції, проте вигідна виробникам інших видів сільгосппродукції, в тому числі нерентабельних.

**Модель 5. Збереження спецрежиму ПДВ лише для сільгосп підприємств, що відповідають визначеним критеріям**

*Опис загальних ефектів від реалізації моделі 5.*

Модель 5:

- не вигідна для тваринницьких підприємств.
- найменш прогнозована модель для сільгосп підприємств рослинницького спрямування – за рахунок дроблення бізнесу критерії можна обійти й залишитись на спец режимі.
- не вигідна для бюджету із-за не прогнозованості результатів та незрозумілої спрямованості моделі – з'являться партії зерна із різною «податковою історією» (по частині зерна ПДВ сплачувався в бюджет, по частині – ні).

Загалом модель 5 можна визнати найменш зрозумілою та найбільш складною в реалізації моделлю.

**Модель 6. Збереження спецрежиму ПДВ із визначенням спеціальних умов використання акумульованих коштів / централізацією частини сум ПДВ-акумуляції та посиленням податкового контролю за формуванням оптимізаційних схем.**

*Опис загальних ефектів від реалізації моделі 6.*

Модель 6:

- вигідна для тваринницьких підприємств.
- вигідна соціально-орієнтованим сільгосп підприємствам.
- вигідна державі – як з точки зору бюджетних інтересів, так і з точки зору збалансованого розвитку економіки (за даної моделі значимість тваринництва зростатиме, вартість кормів не підвищуватиметься, крім того вдасться дещо усунути наявну дискримінацію дрібних сільгосптоваровиробників, що позбавлені ПДВ-підтримки).

Дана модель найбільш вигідна з точки зору розвитку сільських територій, особливо за умов регіональної централізації частини ПДВ-акумуляції.

Аналітичне наповнення вищенаведених моделей (5 та 6) потребує поглиблених розрахунків в рамках окремого дослідження.

## ЗАГАЛЬНІ ВИСНОВКИ ЗА РЕЗУЛЬТАТАМИ МОДЕЛЮВАННЯ

## Узагальнена характеристика моделей реформування спецрежиму справляння ПДВ

/крім моделей 5 та 6/

| Економічні суб'єкти                                                                        | Модель 1 | Модель 2 | Модель 3 | Модель 4 |
|--------------------------------------------------------------------------------------------|----------|----------|----------|----------|
| <b>Сільгоспідприємства</b>                                                                 |          |          |          |          |
| <b>I. За галузевим розподілом: с.-г. підприємства, які переважно виробляють:</b>           |          |          |          |          |
| 1. експортноорієнтовані сільгоспкультури, всього                                           | +        | - (0)    | - (0)    | --       |
| 1а. експортноорієнтовані сільгоспкультури, по яким відсутнє ПДВ-відшкодування при експорті | --       | ++       | ++       | --       |
| 1б. експортноорієнтовані сільгоспкультури, по яким наявне ПДВ-відшкодування при експорті   | +++      | ---      | ---      | ---      |
| 2. інші (неекспортно-орієнтовані) сільгоспкультури                                         | ++       | -        | -        | ++       |
| 3. продукцію свинарства                                                                    | +++      | ---      | -        | +++      |
| 4. продукцію скотарства                                                                    | +++      | ---      | -        | +++      |
| 5. продукцію птахівництва                                                                  | +++      | ---      | 0 (---)* | +        |
| <b>II. В цілому (загальне значення)</b>                                                    | +++      | --       | - (--)*  | +        |
| <b>Держава з точки зору бюджетних інтересів</b>                                            |          |          |          |          |
| I. За відносно високого рівня держпідтримки;                                               | 0        | 0        | -        | ++       |
| II. За відносно невисокого рівня держпідтримки                                             | -        | +        | - (0)*   | +++      |

**Критерії оцінювання:** +++ - дуже вигідно; ++ - вигідно; + - дещо вигідно; 0 - нейтрально; --- - дуже не вигідно; -- - не вигідно; - - дещо не вигідно.

\* - у випадку непоширення спецрежиму на птахівництво.

Моделі 5 та 6 потребують окремого дослідження.

Розрахунки ускладнюються невизначеністю умов врахування прямої держфінпідтримки, що повинна надаватись як компенсація втрат сільгоспідприємств від скасування спецрежиму ПДВ.

Розрахунки показують, що загалом для сільгоспідприємств найбільш прийнятними варіантами є перша (нульова) та четверта моделі.

Для держави з точки зору бюджетних інтересів найбільш привабливими є друга та четверта моделі. Третя модель може бути нейтральною для бюджету у разі непоширення спец режиму ПДВ на птахівництво.

Для держави з точки зору економічних інтересів найбільш прийнятною є перша та четверта моделі, які мають антиінфляційну спрямованість і сприятимуть стримуванню цін на продовольчі товари.

Четверта модель є компромісною, оскільки позбавляє над рентабельні аграрні галузі – птахівництво та вирощування олійних культур – подвійного стимулювання (користування спец режимом і відшкодування ПДВ при експорті), зберігаючи при цьому переваги спец режиму ПДВ для усіх сільгоспідприємств та забезпечуючи приріст бюджетних надходжень (за рахунок економії на бюджетному відшкодування по сої, олії та продукції птахівництва).

*Підготовка цієї публікації стала можливою завдяки підтримці американського народу, наданій через Агентство США з міжнародного розвитку (USAID) у рамках роботи проекту АгроІнвест в Україні.*

*Зміст публікації є винятковою відповідальністю авторів і необов'язково відображає позицію USAID або уряду США.*

## ДОДАТКИ

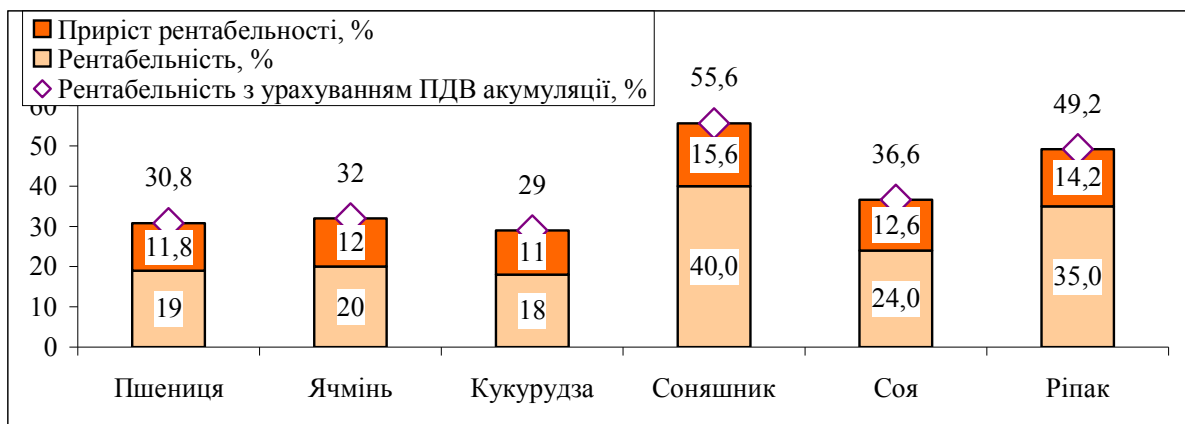
**Формування вхідних даних для оцінки ефекту від зміни порядку справляння ПДВ  
(на прикладі пшениці)**

| Показники                                                              | 2011          | 2012          | 2013          | 2014          |
|------------------------------------------------------------------------|---------------|---------------|---------------|---------------|
| Зібрана площа, га                                                      | 4 465 307     | 3756651       | 4 307 611     | 3883936       |
| Виробництво, ц                                                         | 155 765 846   | 112 040 083   | 155 072 533   | 168 515 371   |
| Урожайність, ц/га                                                      | 34,9          | 29,8          | 36,0          | 43,4          |
| Виробничі витрати, тис. грн                                            | 14 597 729    | 14564371,6    | 17 789 898    | 20 438 273    |
| Виробнича собівартість 1 ц, грн                                        | 93,72         | 129,99        | 114,72        | 121,28        |
| <b>Виробничі витрати на 1 га, грн</b>                                  | <b>3 269</b>  | <b>3 877</b>  | <b>4 130</b>  | <b>5 262</b>  |
| Реалізовано, ц                                                         | 113 785 537   | 119 783 232   | 126 151 776   | 140 605 158   |
| Вироб.соб. реаліз. прод, тис. грн                                      | 11 020 196    | 14 560 400    | 14 743 051    | 17 599 981    |
| Повна соб. реаліз. прод., тис. грн                                     | 12 837 077    | 16 666 494    | 16 903 165    | 20 562 498    |
| Повна собівартість 1 ц, грн                                            | 112,82        | 139,14        | 133,99        | 146,24        |
| Виручка, тис. грн                                                      | 15 099 652    | 18627195,3    | 17 309 509    | 26 325 287    |
| Ціна 1 ц, грн                                                          | 132,70        | 155,51        | 137,21        | 187,23        |
| Прибуток всього, тис. грн                                              | 2 262 575     | 1 960 701     | 406 344       | 5 762 789     |
| Прибуток від реалізації 1 ц, грн                                       | 19,9          | 16,4          | 3,2           | 41,0          |
| Рентабельність, %                                                      | 17,6          | 11,8          | 2,4           | 28,0          |
| <i>Матеріальна складова у виробничих витратах, %</i>                   | <i>68,4</i>   | <i>66,7</i>   | <i>65,0</i>   | <i>65,3</i>   |
| <i>Матеріальна складова у повних витратах, %</i>                       | <i>62,9</i>   | <i>62,1</i>   | <i>60,6</i>   | <i>60,2</i>   |
| <i>Матеріальна складова у виручці, %</i>                               | <i>53,5</i>   | <i>55,6</i>   | <i>59,1</i>   | <i>47,0</i>   |
| <i>Частка доданої вартості для цілей ПДВ у ціні, %</i>                 | <i>46,5</i>   | <i>44,4</i>   | <i>40,9</i>   | <i>53,0</i>   |
| Вхідний ПДВ 1 ц                                                        | 14            | 17            | 16            | 18            |
| Вихідний ПДВ 1 ц                                                       | 27            | 31            | 27            | 37            |
| ПДВ-аккумуляція на 1 ц                                                 | 12,3          | 13,8          | 11,2          | 19,8          |
| <b>ПДВ аккумуляція на усю реалізовану продукцію (ф50), млн грн</b>     | <b>1404</b>   | <b>1656</b>   | <b>1415</b>   | <b>2790</b>   |
| ПДВ аккумуляція до виручки, %                                          | 9,3           | 8,9           | 8,2           | 10,6          |
| ПДВ аккумуляція до прибутку, %                                         | 62,1          | 84,4          | 348,1         | 48,4          |
| Прибуток+ПДВ аккумуляція, грн                                          | 32,2          | 30,2          | 14,4          | 60,8          |
| <b>Рентабельність з урахуванням ПДВ аккумуляції, %</b>                 | <b>28,6</b>   | <b>21,7</b>   | <b>10,8</b>   | <b>41,6</b>   |
| <b>Приріст рентабельності, %</b>                                       | <b>10,9</b>   | <b>9,9</b>    | <b>8,4</b>    | <b>13,6</b>   |
| Реалізовано форма 21-заг, тис. т                                       | 11550,2       | 12253,4       | 13384,8       | 14917,9       |
| <b>ПДВ аккумуляція на усю реалізовану продукцію (ф21-заг), млн грн</b> | <b>1425,5</b> | <b>1693,7</b> | <b>1500,9</b> | <b>2959,7</b> |
| <b>Відношення повних витрат до виробничих</b>                          | <b>1,16</b>   | <b>1,14</b>   | <b>1,15</b>   | <b>1,17</b>   |
| <b>Коефіцієнт врахування повних витрат з вхідним ПДВ (30%)</b>         | <b>1,049</b>  | <b>1,04</b>   | <b>1,04</b>   | <b>1,05</b>   |
| <i>Структура собівартості</i>                                          |               |               |               |               |
| <b>Виробнича собівартість</b>                                          | 93,7          | 130,0         | 114,7         | 121,3         |
| <b>прямі матеріальні витрати</b>                                       | 64,1          | 86,7          | 74,6          | 79,2          |
| насіння та посадковий матеріал                                         | 9,4           | 13,0          | 11,9          | 11,2          |
| мінеральні добрива                                                     | 20,1          | 28,9          | 23,7          | 22,3          |
| нафтопродукти                                                          | 13,6          | 17,1          | 14,6          | 17,2          |
| оплата послуг і робіт сторонніх організацій                            | 8,7           | 11,6          | 9,7           | 11,8          |
| решта матеріальних витрат                                              | 12,3          | 16,2          | 14,7          | 16,7          |
| <b>прямі витрати на оплату праці</b>                                   | 7,0           | 8,7           | 7,8           | 7,5           |
| <b>інші прямі витрати та загальновиробничі витрати</b>                 | 22,7          | 34,6          | 32,4          | 34,6          |
| амортизація необоротних активів                                        | 5,2           | 7,4           | 6,9           | 7,4           |
| відрахування на соціальні заходи                                       | 2,5           | 3,1           | 2,8           | 2,7           |
| решта ін. прямих та загальновиробничих витрат                          | 14,9          | 24,1          | 22,7          | 24,5          |

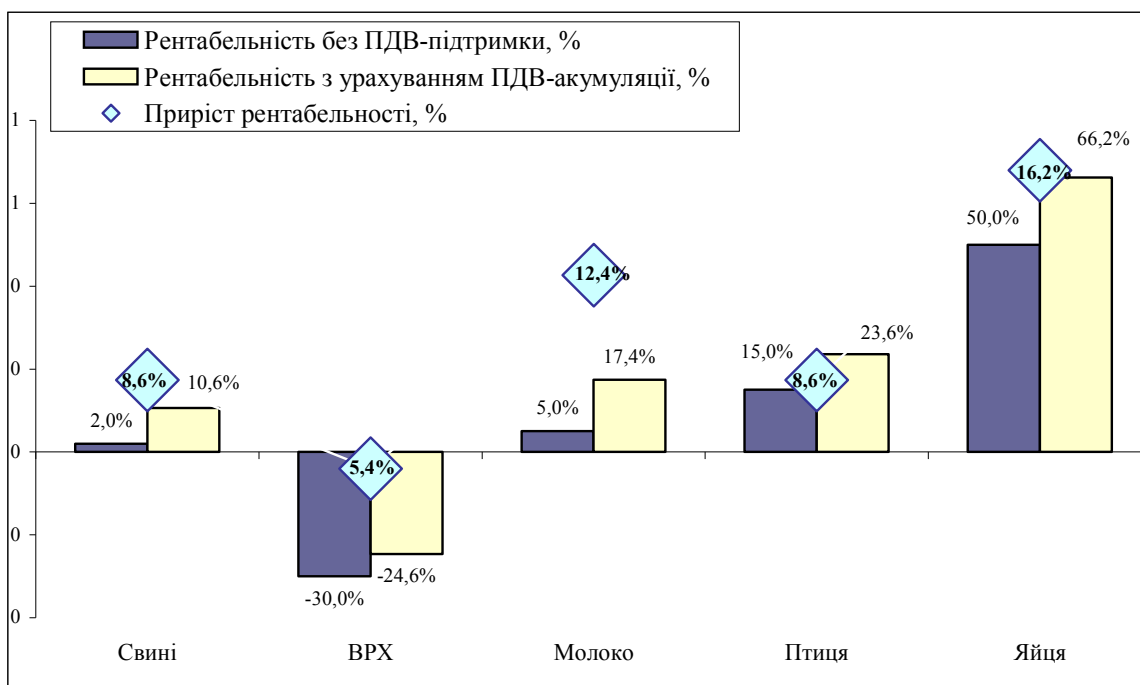
**Модель для розрахунку ефекту від зміни порядку справляння ПДВ  
(на прикладі пшениці)**

| Показники                                          | 0-варіант     |              | Відшкодування ПДВ при експорті |              |               |                            |       |
|----------------------------------------------------|---------------|--------------|--------------------------------|--------------|---------------|----------------------------|-------|
|                                                    | на 1 тонну    | усього       | на 1 тонну                     | усього       | у т.ч.        |                            |       |
|                                                    |               |              |                                |              | експорт       | реалізація внутрішн. ринку |       |
| Частка експорту                                    |               |              |                                |              | 60,0%         | 40,0%                      |       |
| Обсяг поставок, млн т                              |               | 18,6         |                                | 18,6         | 11,2          | 7,4                        |       |
| Зростання ціни                                     |               |              | 15,0%                          |              | 15,0%         |                            |       |
| Експортна ціна                                     | <b>3750,0</b> |              | <b>4312,5</b>                  |              | <b>4312,5</b> |                            |       |
| Маржа трейдера                                     | 2,5%          |              | 2,5%                           |              | 2,5%          |                            |       |
| Дохід трейдера                                     | 93,8          |              | 107,8                          |              | 107,8         |                            |       |
| Ціна (з ПДВ) без маржі трейдера                    | 3656,3        | 68006,3      | 4204,7                         | 78207        | 46924         |                            |       |
| Частка виробника у ціні                            | 90,0%         | 90,0%        | 90,0%                          | 90,0%        | 90,0%         |                            |       |
| <b>Ціна для виробника (з ПДВ)</b>                  | <b>3291</b>   | <b>61206</b> | <b>3784</b>                    | <b>70386</b> | <b>42232</b>  | <b>28155</b>               |       |
| Вихідний ПДВ                                       | 548           | 10201        | 631                            | 11731        | 7039          | 4692                       |       |
| <b>Ціна без ПДВ</b>                                | <b>2742</b>   | <b>51005</b> | <b>3154</b>                    | <b>58655</b> | <b>35193</b>  | <b>23462</b>               |       |
| Рентабельність, %                                  | <b>19%</b>    | <b>19%</b>   |                                |              |               |                            |       |
| Витрати виробника (собівартість)                   | 2304          | 42861        | 2304                           | 42861        | 25717         | 17144                      |       |
| Частка витрат з вхідним ПДВ                        | 60,0%         | 60,0%        | 60,0%                          | 60,0%        | 60,0%         | 60,0%                      |       |
|                                                    | з ПДВ         | 1383         | 25717                          | 1383         | 25717         | 15430                      | 10287 |
|                                                    | без ПДВ       | 922          | 17144                          | 922          | 17144         | 10287                      | 6858  |
| Вхідний ПДВ                                        | 277           | 5143         | 277                            | 5143         | 3086          | 2057                       |       |
| ПДВ - акумуляція                                   | 272           | 5058         |                                |              |               |                            |       |
| ПДВ до сплати в бюджет                             | X             |              | <b>354</b>                     | <b>6588</b>  | <b>3953</b>   | <b>2635</b>                |       |
| ПДВ - акумуляція у % до доходу                     | 9,9%          |              | 11,2%                          |              | 11,2%         | 11,2%                      |       |
| ПДВ до сплати в бюджет, %                          | X             |              | 82                             | 6316         | 3681          | 2363                       |       |
| Прибуток виробника                                 | 437,8         | 8143,6       | 849,2                          | 15794,3      | 9476,6        | 6317,7                     |       |
| Рентабельність, %                                  | 19,0%         | 19,0%        | 36,9%                          | 36,9%        | 36,9%         | 36,9%                      |       |
| Прибуток з ПДВ                                     | 710           | 13201        | 849                            | 15794        | 9477          | 6318                       |       |
| Рентабельність з ПДВ, %                            | 30,8%         | 30,8%        | 36,9%                          | 36,9%        | 36,9%         | 36,9%                      |       |
| Надходження ПДВ до бюджету                         | 277           | 5143         | 631                            | 11731        | 7039          | 4692                       |       |
| Відшкодування бюджетом                             | X             |              | 631                            | 11731        | <b>7039</b>   |                            |       |
| Чисті надходження до бюджету                       |               | <b>5143</b>  |                                | 0            | 0             | <b>4692</b>                |       |
| Приріст надходжень                                 |               |              |                                | -5143        | 0             | -451                       |       |
| Відшкодування бюджетом по всьому ланцюгу           |               |              |                                |              | <b>7821</b>   |                            |       |
| Чистий дохід + ПДВ-акумуляція                      | 3014          | 56062        | 3154                           | 58655        | 35193         | 23462                      |       |
| Приріст доходів за рахунок підняття цін            |               |              | 139                            | <b>2593</b>  | -20869        | -32600                     |       |
| Приріст доходів за рахунок підняття цін, %         |               |              | <b>4,6</b>                     | <b>4,6</b>   |               |                            |       |
| Приріст прибутку за рахунок підняття цін           |               |              | 139                            |              |               |                            |       |
| Приріст прибутку за рахунок підняття цін, %        |               |              | 19,6                           |              |               |                            |       |
| Приріст доходів до 0 варіанту (без ПДВ акумуляції) |               |              |                                | <b>7651</b>  |               |                            |       |

### Приріст рентабельності основних с.-г. культур за рахунок застосування спецрежиму ПДВ у 2015 р.



### Приріст рентабельності основних видів продукції тваринництва за рахунок застосування спецрежиму ПДВ у 2015 р.

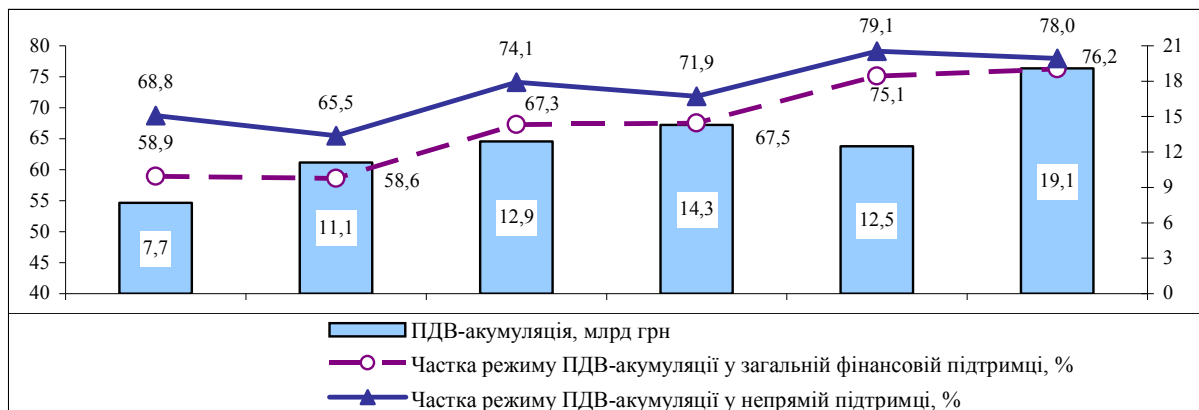


### Розрахунок економії коштів при банківському кредитуванні с.г підприємств (2015 р.)

| Показники                                                                          | Експертна оцінка |
|------------------------------------------------------------------------------------|------------------|
| <b>Методичний підхід I (за потребою у фінансуванні весняно-польових робіт).</b>    |                  |
| Витрати рослинництва в період весняно-польових робіт, млн грн                      | 120000           |
| Орієнтовна потреба у кредитних ресурсах, %                                         | 20%              |
| Потреба у кредитах, млн грн                                                        | 24000            |
| Частка банківського кредитування                                                   | 60%              |
| Потреба у банківських кредитах                                                     | 14400            |
| <b>Методичний підхід II (за оцінкою частки кредитів у структурі фінансування).</b> |                  |
| Загальні витрати, млн грн                                                          | 180000           |
| Частка кредитів у загальних витратах                                               | 13,5%            |
| Потреба у кредитах, млн грн                                                        | 24300            |
| Частка банківського кредитування у джерелах фінансування                           | 60%              |
| Потреба у банківських кредитах                                                     | 14600            |
| <b>Методичний підхід III (за оцінкою частки ПДВ-аккумуляції).</b>                  |                  |
| ПДВ-аккумуляція, млн грн                                                           | 29500            |
| Частка витрат на придбання МТР, що могла бути профінансована за рахунок прибутку   | 50%              |
| Потреба у банківських кредитах                                                     | 14750            |
| Середня оцінка економії на залученні кредитів, млн грн                             | 14600            |
| Відсоткова ставка по банківських кредитах                                          | 30%              |
| Середній термін залучення кредиту, місяців                                         | 6                |
| Економія на відсотках, млн грн                                                     | <b>2190</b>      |

### Розрахунок економії коштів на державній підтримці с.-г. підприємств (2015 р.)

| Показники                                                                  | Експертна оцінка |
|----------------------------------------------------------------------------|------------------|
| Чистий дохід від реалізації продукції, що потребує держпідтримки, млн грн  | 51000            |
| Необхідний розмір державної підтримки на рівні 20% доходу                  | 10200            |
| Адміністративні втрати при функціонуванні механізму прямої підтримки (20%) | <b>2040</b>      |



### Частка ПДВ-аккумуляції у загальних обсягах державної фінансової підтримки сільгосп підприємств

**Розрахунок економії витрат с.-. підприємств за рахунок використання дешевших кормів при застосуванні спец режиму ПДВ (за умови збереження ціни на тваринницьку продукцію)**

| Показники                                            | Тварин-ництво усього | у тому числі |            |            |             |             |
|------------------------------------------------------|----------------------|--------------|------------|------------|-------------|-------------|
|                                                      |                      | свиней       | ВРХ        | Молоко     | птиці       | Яйця курячі |
| Дохід від реалізації продукції, млн грн              | 66315                | 12536        | 3663       | 11176      | 26250       | 12690       |
| Повні витрати, млн грн                               | 59453                | 12290        | 5233       | 10644      | 22826       | 8460        |
| Рентабельність, %                                    | 11,5%                | 2,0%         | -30,0%     | 5,0%       | 15,0%       | 50,0%       |
| Прибуток, млн грн                                    | 6862                 | 246          | -1570      | 532        | 3424        | 4230        |
| Частка матеріальної складової у витратах, %          |                      | 59,0%        | 43,0%      | 43,0%      | 72,0%       | 69,0%       |
| Вартість кормів, млрд грн                            | 32300                | 7277         | 2589       | 4516       | 13250       | 4668        |
| Частка у повних витратах,                            | 54,3                 | 59,2         | 49,5       | 42,4       | 58,0        | 55,2        |
| Відношення ПДВ-акумуляції до виручки, %              | 9,0%                 | 8,4%         | 7,7%       | 11,8%      | 7,5%        | 10,8%       |
| ПДВ-акумуляція                                       | 5993                 | 1057         | 283        | 1320       | 1963        | 1371        |
| Прибуток з ПДВ-акумуляцією, млн грн                  | 12855                | 1303         | -1287      | 1852       | 5387        | 5601        |
| Дохід з ПДВ-акумуляцією, млн грн                     | 72307                | 13593        | 3946       | 12496      | 28213       | 14061       |
| Рентабельність з ПДВ-акумуляцією, %                  | 21,6                 | 10,6         | -24,6      | 17,4       | 23,6        | 66,2        |
| Зростання вартості кормів, %                         | 15%                  | 15%          | 10%        | 10%        | 15%         | 15%         |
| Вартість кормів в умовах відсутності ПДВ-режиму      | 36790                | 8369         | 2848       | 4968       | 15238       | 5368        |
| <b>Економія на кормах, млрд. грн</b>                 | <b>4490</b>          | <b>1092</b>  | <b>259</b> | <b>452</b> | <b>1988</b> | <b>700</b>  |
| % до вартості продукції                              | 6,8%                 | 8,7%         | 7,1%       | 4,0%       | 7,6%        | 5,5%        |
| Витрати з урахуванням зміни вартості кормів, млн грн | 63942                | 13381        | 5492       | 11095      | 24814       | 9160        |
| Рентабельність з урахуванням зміни вартості кормів,% | 3,7%                 | -6,3%        | -33,3%     | 0,7%       | 5,8%        | 38,5%       |
| Коригування матеріальної складової у витратах, %     |                      | 4,4          | 2,5        | 2,1        | 4,4         | 4,1         |
| Частка матеріальної складової у витратах нова, %     |                      | 63,7         | 51,9       | 44,5       | 62,4        | 59,3        |
| ПДВ-акумуляція нова                                  | 5509                 | 911          | 352        | 1239       | 1974        | 1033        |
| Прибуток новий, млн грн                              | 2372                 | -846         | -1829      | 81         | 1436        | 3530        |
| Прибуток з ПДВ-акумуляцією новий, млн грн            | 7881                 | 65           | -1477      | 1320       | 3410        | 4563        |
| Рентабельність з ПДВ-акумуляцією, %                  | 12,3                 | 0,5          | -26,9      | 11,9       | 13,7        | 49,8        |



**Розподіл сільськогосподарських підприємств за часткою доходів експортоорієнтованих культур\* у загальних доходах від реалізації с.-г. продукції у 2014 році**

| Групи за часткою культур у доходах, % | Кількість господарств | % до усього  | Дохід від реалізації культур, млн грн | Усього доходу сг продукції, млн грн | % до усього | Частка культур, % |
|---------------------------------------|-----------------------|--------------|---------------------------------------|-------------------------------------|-------------|-------------------|
| до 25                                 | 1313                  | 15,3         | 735                                   | 27649                               | 17          | 2,7               |
| 25,1-50                               | 509                   | 5,9          | 2858                                  | 10883                               | 7           | 26,3              |
| 50,1-75                               | 887                   | 10,4         | 9107                                  | 19488                               | 12          | 46,7              |
| 75,1-90                               | 1112                  | 13,0         | 15128                                 | 24601                               | 15          | 61,5              |
| більше 90                             | 4740                  | 55,4         | 62646                                 | 79893                               | 49          | 78,4              |
| <b>Усього</b>                         | <b>8561</b>           | <b>100,0</b> | <b>90475</b>                          | <b>162514</b>                       | <b>100</b>  | <b>55,7</b>       |
| до 25                                 | 1313                  | 15,3         | 735                                   | 27649                               | 17          | 2,7               |
| до 50                                 | 1822                  | 21,3         | 3594                                  | 38532                               | 24          | 9,3               |
| до 75                                 | 2709                  | 31,6         | 12700                                 | 58020                               | 36          | 21,9              |
| до 90                                 | 3821                  | 44,6         | 27829                                 | 82621                               | 51          | 33,7              |
| більше 90                             | 4740                  | 55,4         | 62646                                 | 79893                               | 49          | 78,4              |

*Складено на основі звітності великих та середніх с.-г. підприємств, що звітують за формою 50-сг \*пшениця, ячмінь, кукурудза, соняшник, соя, ріпак*

**Розподіл с.-г. підприємств за часткою доходів експорто-орієнтованих культур у загальних доходах від реалізації сг продукції у 2014 році\***

| Групи за часткою культур у доходах, % | Кількість господарств | % до усього  | Дохід від реалізації культур, млн грн | Усього доходу сг продукції, млн грн | % до усього  | Частка культур, % |
|---------------------------------------|-----------------------|--------------|---------------------------------------|-------------------------------------|--------------|-------------------|
| до 25                                 | 387                   | 5,2          | 389                                   | 7589                                | 5,6          | 5,1               |
| 25,1-50                               | 270                   | 3,7          | 1996                                  | 4971                                | 3,6          | 40,2              |
| 50,1-66                               | 887                   | 12,0         | 12498                                 | 19488                               | 14,3         | 64,1              |
| 75,1-90                               | 1112                  | 15,0         | 20541                                 | 24601                               | 18,0         | 83,5              |
| більше 90                             | 4740                  | 64,1         | 77973                                 | 79893                               | 58,5         | 97,6              |
| <b>Усього</b>                         | <b>7396</b>           | <b>100,0</b> | <b>113397</b>                         | <b>136543</b>                       | <b>100,0</b> | <b>83,0</b>       |

\* Без господарств тваринницького напрямку – у яких дохід від тваринництва перевищує дохід від рослинництва

**Частка найбільш експортно орієнтованих видів продукції у структурі експорту агропродовольчої продукції, %**

| Група 1-24                                    | 2010 | 2011 | 2012 | 2013 | 2014 | 2015 |
|-----------------------------------------------|------|------|------|------|------|------|
|                                               | 100  | 100  | 100  | 100  | 100  | 100  |
| 04 Молоко та молочні продукти, яйця; мед      | 6,5  | 5,5  | 3,4  | 4,1  | 3,5  | 2,4  |
| 10 Зернові культури                           | 24,8 | 28,3 | 39,1 | 37,4 | 39,3 | 40,2 |
| 1001 пшениця                                  | 9,1  | 8,4  | 13,2 | 11,1 | 13,7 | 11,1 |
| 1003 ячмінь                                   | 7,4  | 4,2  | 3,9  | 3,4  | 5,1  | 4,9  |
| 1005 кукурудза                                | 7,9  | 15,5 | 21,8 | 22,5 | 20,1 | 23,9 |
| 1201 Соя                                      | 1,8  | 3,7  | 3,9  | 4,4  | 4,2  | 5,5  |
| 1205 Ріпак                                    | 6,4  | 4,9  | 4,4  | 7    | 5,2  | 3,1  |
| 1206 Соняшник                                 | 1,9  | 1,9  | 0,9  | 0,3  | 0,3  | 0,1  |
| 1512 Олія                                     | 23,9 | 24,6 | 22,2 | 19,3 | 21,3 | 21,4 |
| Найбільш експортоорієнтовані види продукції   | 65,2 | 68,8 | 74,1 | 72,4 | 73,7 | 72,9 |
| Разом культур, ПДВ по яких не відшкодовується | 33,1 | 35,1 | 44,5 | 44,7 | 44,8 | 43,5 |

**Розрахунок зростання доходів сільгоспідприємств від переходу на загальний режим справляння ПДВ (на прикладі пшениці)**

|                              | Обсяг, млн т | В Вартість 1 т, грн (FOB) | артість 1 т, грн (FOB)<br>(розраховано на ціновому базисі EXW, який становить 75% від ціни FOB без урахування маржі трейдера) | Режим оподаткування ПДВ   | Вартість придбаних виробничих факторів |         |       | Вартість витрат без (вхідного ПДВ) | Витрати усього | Експорту ціна (без урахування маржі трейдера) |            | Чиста ціна (без ПДВ) | ПДВ до сплати в бюджет | Прибуток | Рента-бельність, % | Прибуток+ПДВ акумуляція | Рента-бельність з урахуванням ПДВ, % | Вартість 1 т з урахуванням акумуляції ПДВ | Різниця на 1 т | Втрати доходів, млн грн | Втрата доходів у % | Дохід |
|------------------------------|--------------|---------------------------|-------------------------------------------------------------------------------------------------------------------------------|---------------------------|----------------------------------------|---------|-------|------------------------------------|----------------|-----------------------------------------------|------------|----------------------|------------------------|----------|--------------------|-------------------------|--------------------------------------|-------------------------------------------|----------------|-------------------------|--------------------|-------|
|                              |              |                           |                                                                                                                               |                           | усього                                 | без ПДВ | з ПДВ |                                    |                | з ПДВ                                         | у т.ч. ПДВ |                      |                        |          |                    |                         |                                      |                                           |                |                         |                    |       |
|                              | 18,6         | 3750                      | 3291                                                                                                                          | Спец-режим                | 1645                                   | 1371    | 274   | 933                                | 2304           | 3291                                          | 548        | 2742                 | X                      | 438      | 19,0               | 712                     | 30,9                                 | 3016                                      |                |                         |                    | 56105 |
| Втрата на зовнішньому ринку  |              |                           |                                                                                                                               | Заг. режим зростання ціни |                                        |         |       |                                    |                |                                               |            |                      |                        |          |                    |                         |                                      |                                           |                |                         |                    | 33784 |
|                              | 11,2         |                           |                                                                                                                               | 20%                       | 1645                                   | 1371    | 274   | 933                                | 2304           | 3949                                          | 658        | 3291                 | 384                    | 986      | 42,8               | 986                     |                                      | 3291                                      | 274            | 3071                    | 5,5                | 36855 |
|                              | 11,2         |                           |                                                                                                                               | 15%                       | 1645                                   | 1371    | 274   | 933                                | 2304           | 3784                                          | 631        | 3154                 | 356                    | 849      | 36,9               | 849                     |                                      | 3154                                      | 137            | 1536                    | 2,7                | 35319 |
|                              | 11,2         |                           |                                                                                                                               | 13,5%                     | 1645                                   | 1371    | 274   | 933                                | 2304           | 3735                                          | 622        | 3112                 | 348                    | 808      | 35,1               | 808                     |                                      | 3112                                      | 96             | 1075                    | 1,9                | 34859 |
|                              | 11,2         |                           |                                                                                                                               | 10%                       | 1645                                   | 1371    | 274   | 933                                | 2304           | 3620                                          | 603        | 3016                 | 329                    | 712      | 30,9               | 712                     |                                      | 3016                                      | 0              | 0                       | 0,0                | 33784 |
| Втрата на внутрішньому ринку |              |                           |                                                                                                                               |                           |                                        |         |       |                                    |                |                                               |            |                      |                        |          |                    |                         | 2866                                 |                                           |                |                         |                    | 21205 |
|                              | 7,4          |                           |                                                                                                                               | 20%                       |                                        |         |       |                                    |                |                                               |            |                      |                        |          |                    |                         | 3126                                 | 261                                       | 1928           | 9,1                     | 23133              |       |
|                              | 7,4          |                           |                                                                                                                               | 15%                       |                                        |         |       |                                    |                |                                               |            |                      |                        |          |                    |                         | 2996                                 | 130                                       | 964            | 4,5                     | 22169              |       |
|                              | 7,4          |                           |                                                                                                                               | 13,5%                     |                                        |         |       |                                    |                |                                               |            |                      |                        |          |                    |                         | 2957                                 | 91                                        | 675            | 3,2                     | 21880              |       |
|                              | 7,4          |                           |                                                                                                                               | 10%                       |                                        |         |       |                                    |                |                                               |            |                      |                        |          |                    |                         | 2866                                 | 0                                         | 0              | 0,0                     | 21205              |       |
| Усього                       |              |                           |                                                                                                                               |                           |                                        |         |       |                                    |                |                                               |            |                      |                        |          |                    |                         |                                      |                                           |                |                         |                    | 54989 |
|                              | 18,6         |                           |                                                                                                                               | 20%                       |                                        |         |       |                                    |                |                                               |            |                      |                        |          |                    |                         |                                      |                                           |                | 4999                    | 8,3                | 59988 |
|                              | 18,6         |                           |                                                                                                                               | 15%                       |                                        |         |       |                                    |                |                                               |            |                      |                        |          |                    |                         |                                      |                                           |                | 2500                    | 4,3                | 57489 |
|                              | 18,6         |                           |                                                                                                                               | 13,5%                     |                                        |         |       |                                    |                |                                               |            |                      |                        |          |                    |                         |                                      |                                           |                | 1750                    | 3,1                | 56739 |
|                              | 18,6         |                           |                                                                                                                               | 10%                       |                                        |         |       |                                    |                |                                               |            |                      |                        |          |                    |                         |                                      |                                           |                | 0                       | 0,0                | 54989 |